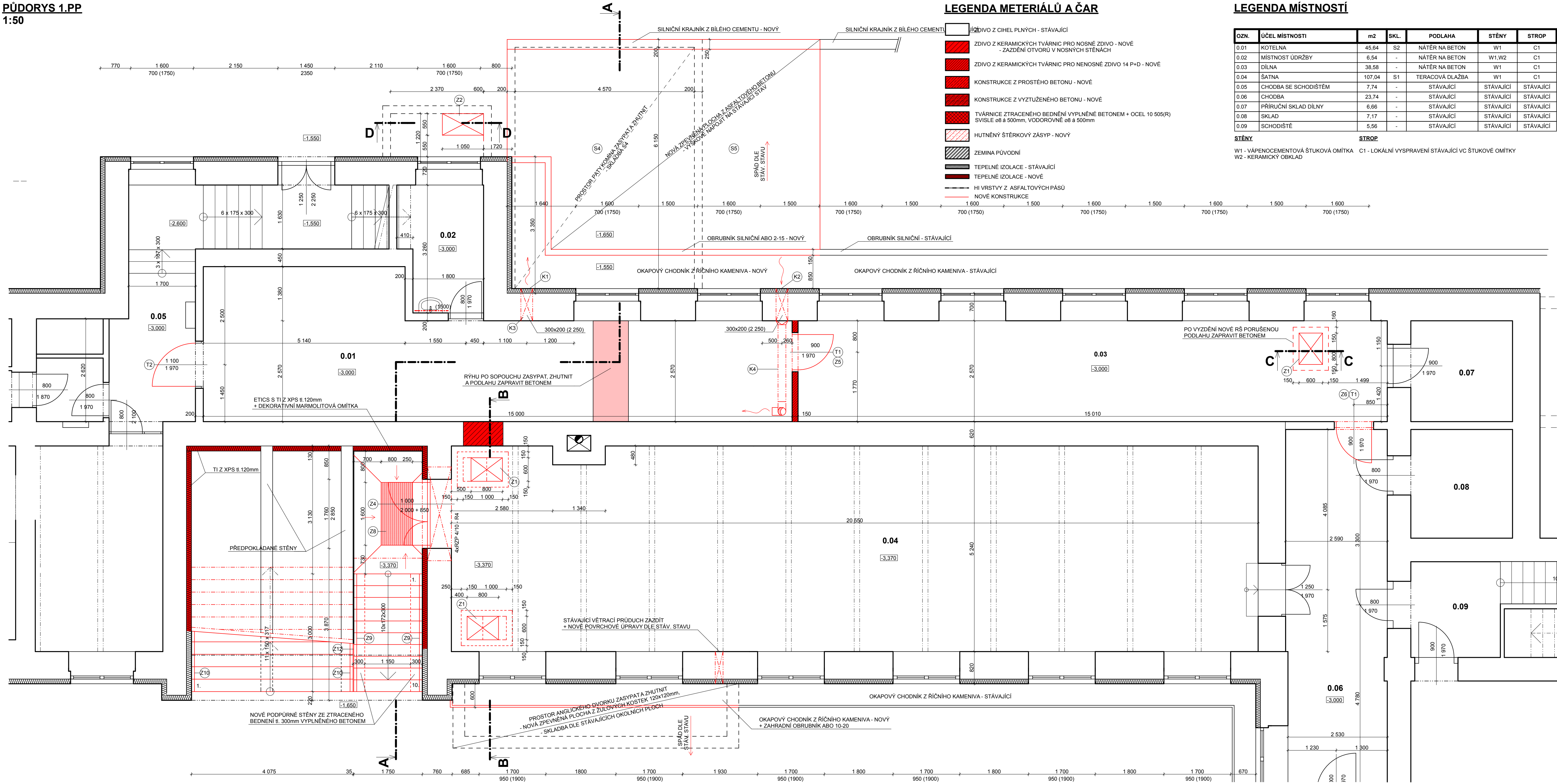
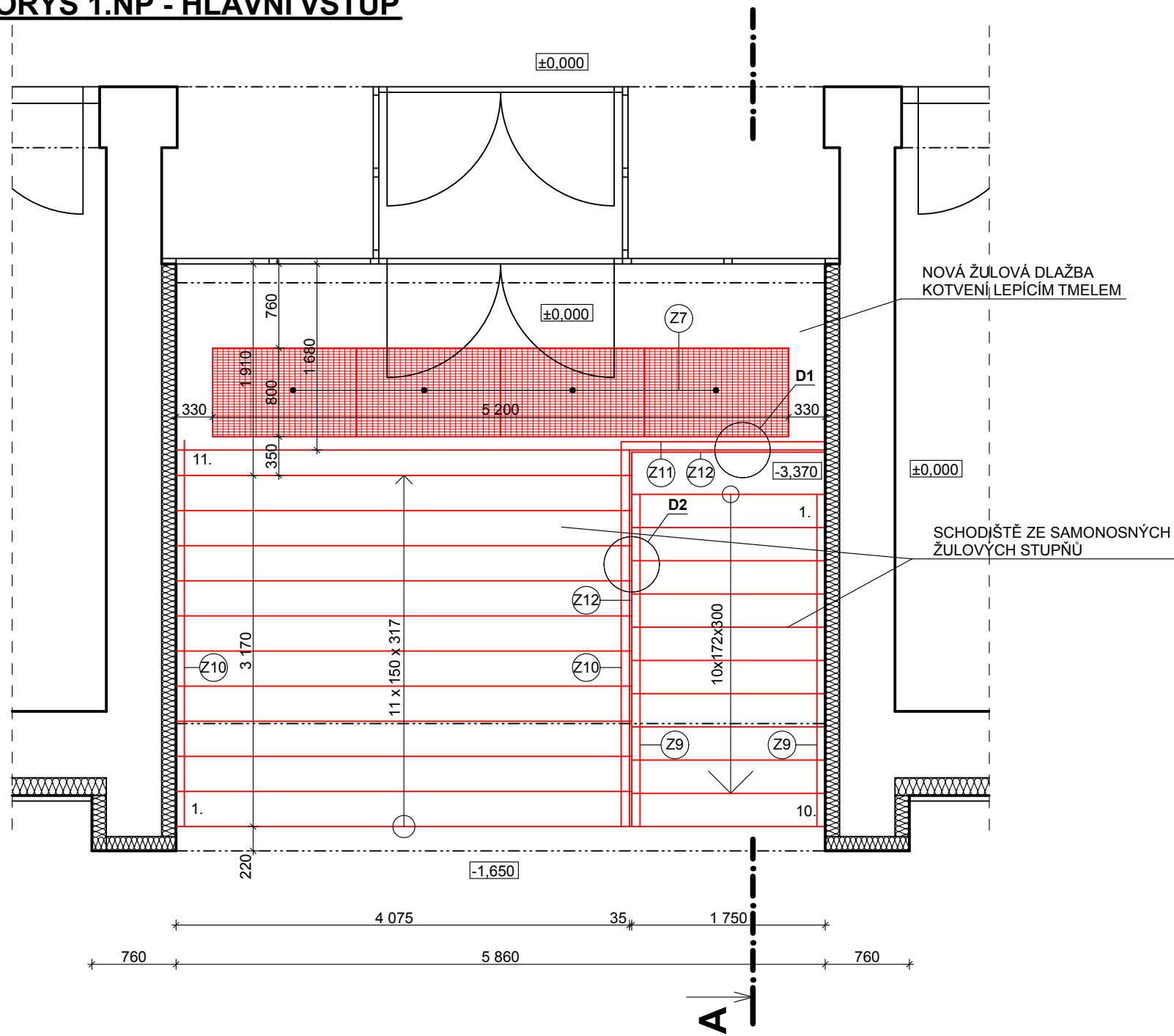


PŮDORYS 1.PP
1:50



PŮDORYS 1.NP - HLAVNÍ VSTUP
1:50



PŮDORYS ZÁKLADŮ V MÍSTĚ HLAVNÍHO VSTUPU
1:50

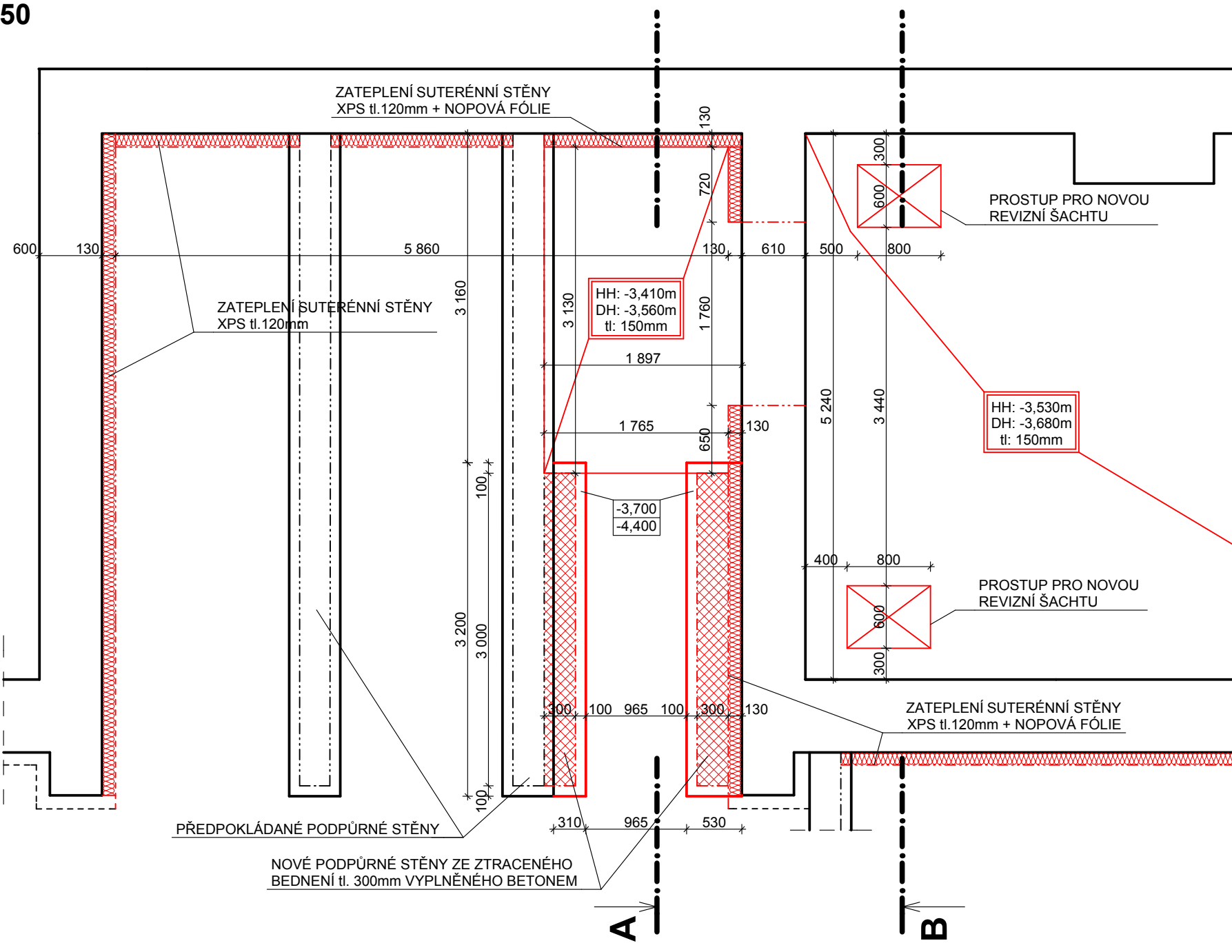
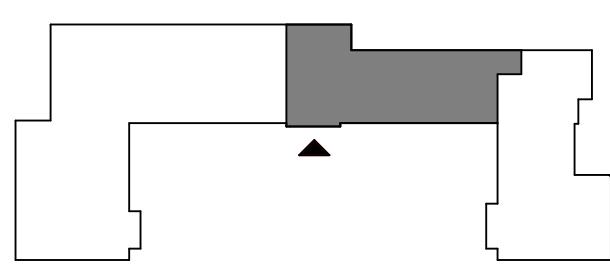


SCHÉMA OBJEKTU

- REŠENÁ ČÁST



OBECNĚ

- VŠECHNY ROZMĚRY NUTNO PŘEMĚŘIT NA STAVBĚ.



0,000 = ÚROVEŇ ČISTÉ PODLAHY 1.NP

Název stavby:		SOŠ A SOU POLIČKA – REKONSTRUKCE KOTELNY A ODSTRANĚNÍ KOMÍNOVÉHO TĚLESA	
Místo stavby:		k.ú. Polička, Čs. armády 485	
Stavebník:		Pardubický kraj, Komenského náměstí 125, 532 11 Pardubice	
Generální projektant:		APOLO CZ s.r.o., Tyršova 155, 572 01 Polička	
Autor návrhu:		Ing. Martin Kozáček	
HIP:		Ing. Martin Kozáček	
Projektant:		Jan Svoboda	
Zodp. projektant:		Ing. Martin Kozáček	
Kraj:		Pardubický	
Stav. úřad:		Polička	
Formát:		8 A4	
Revize:		00	
Číslo zakázky:		P4112	
Datum:		III.2013	
Stupeň PD:		DOKUMENTACE PRO PROVEDENÍ STAVBY	
Stavební objekt:		BUDOVA ŠKOLY	
Část:		F1-01-1 ARCHITEKTONICKÉ A STAVEBNÉ TECHNICKÉ ŘEŠENÍ	
Označení přílohy:		F1-01-1.03	
Osaň přílohy:		Měřítko:	
PŮDORYSY		1:50	